

## Návod na instalaci programu Hluk+ verze 14.

1) Před vlastní instalací nejprve zkontrolujte verzi svého HW klíče pomocí lokálního odkazu [localhost:1947/\\_int\\_/devices.html](http://localhost:1947/_int_/devices.html)



a) Pokud máte verzi **3.25** a vyšší, můžete se pustit do instalace.

b) Starší verze už nejsou přímo podporované. Pokud máte verzi **2.18**, obraťte nás, prosím, informujte, bude nutná výměna hardwarového klíče.

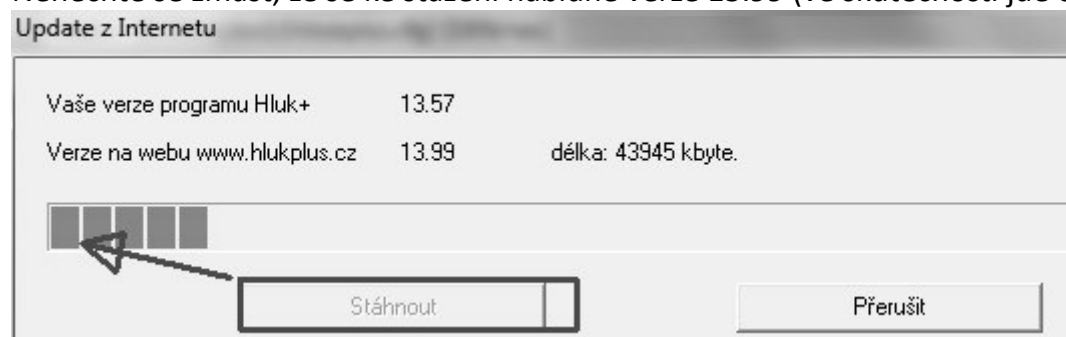
c) Pokud máte verzi **2.16**, stačí provést upgrade firmware hardwarového klíče pomocí programu FirmwareUpdate.exe, návod (včetně odkazu na stažení programu) najdete na našem webu [www.hlukplus.cz](http://www.hlukplus.cz) )

#	Location	Vendor	Key ID	Key Type	Configuration	Version	Sessions	Actions
1	Local	65633	1012550842	HASP HL	-	2.16		Sentinel key version not supported

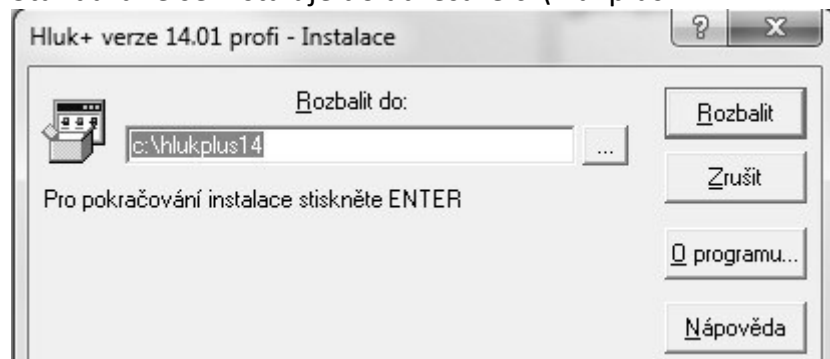
2) Po ověření, že máte podporovanou verzi HW klíče, se můžete pustit do vlastní instalace.

Ze stávající verze programu **Hluk+** spusťte funkci "Help - update z internetu".

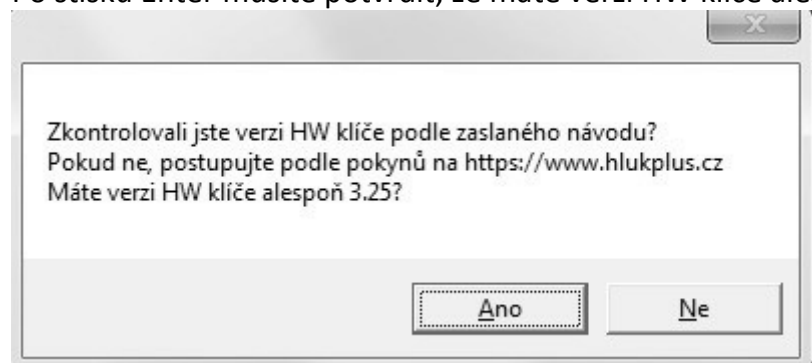
Nenechte se zmást, že se ke stažení nabídne verze 13.99 (ve skutečnosti jde o verzi **14.01**):



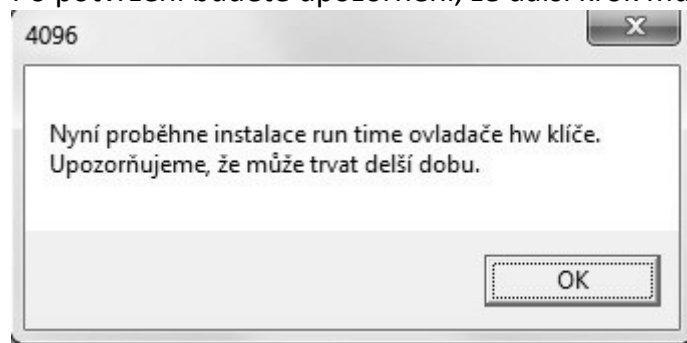
Standardně se instaluje do adresáře c:\hlukplus14



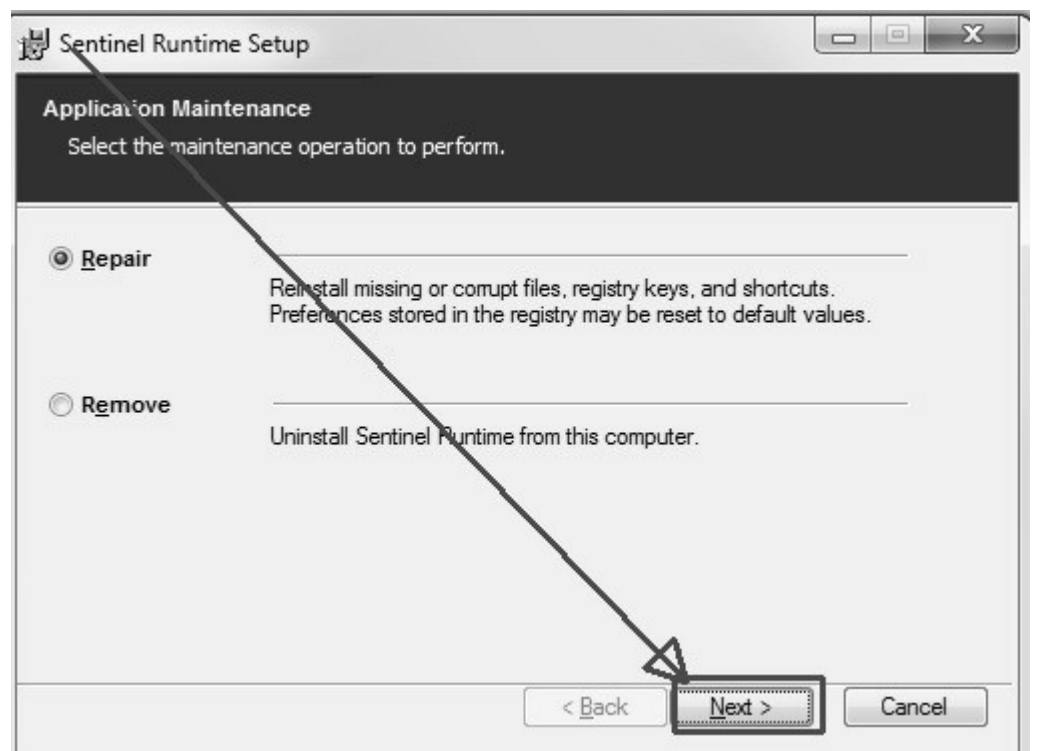
Po stisku Enter musíte potvrdit, že máte verzi HW klíče alespoň 3.25.



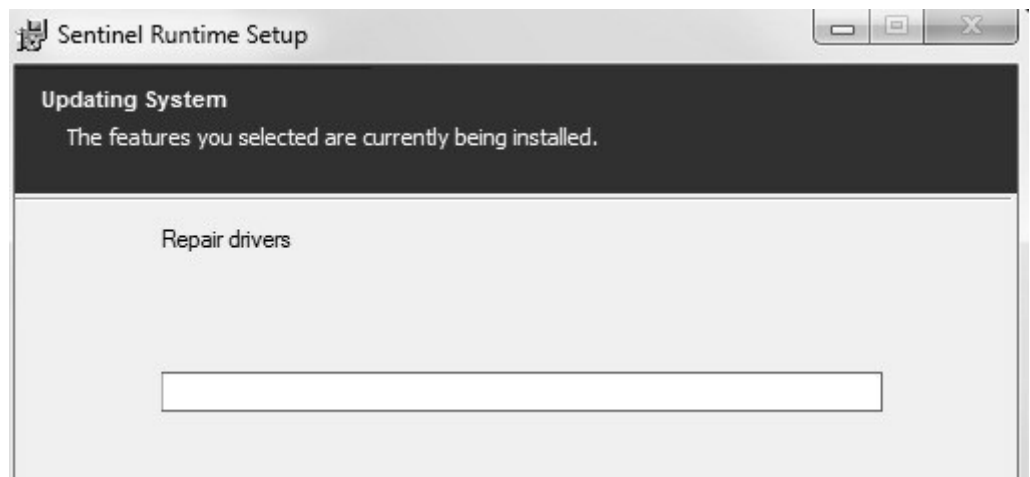
Po potvrzení budete upozorněni, že další krok může trvat delší dobu:



Po chvíli naběhne okno instalace ovladačů HW klíče:



Další krok trvá déle - musíte být trpělivý a vyčkat, než to celé skončí:



Další už je standardní postup, který znáte z minulých verzí:

